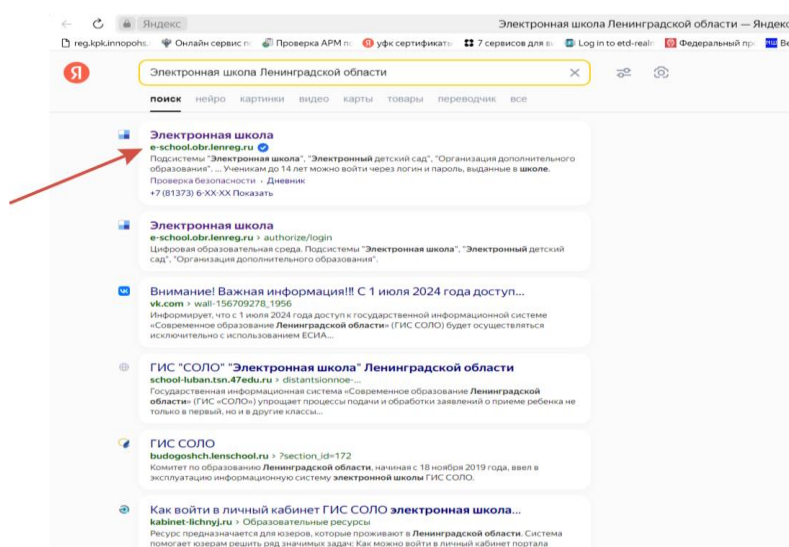


### Инструкция 3. Вход ученика старше 14 лет.

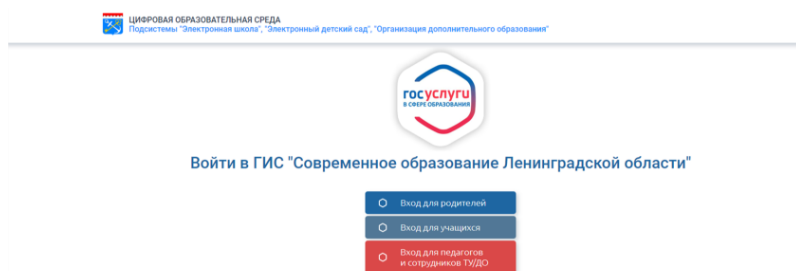
Инструкция по входу в Электронный дневник (ЭД) для учеников, имеющих подтвержденную учетную запись ЕСИА (ранее школьным администратором ученику был выдан логин и пароль для входа в ЭД).

Для получения доступа к Электронному дневнику ученику **не надо заходить на портал ЕПГУ.**

Шаг 1. В адресной строке браузера набрать Электронная школа Ленинградской области, выйти по ссылке на страницу Электронной школы.



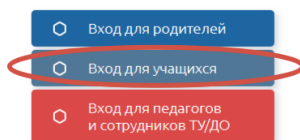
Нажимаем на вкладку и выходим на стартовую страницу Электронной школы <https://e-school.obr.lenreg.ru/>



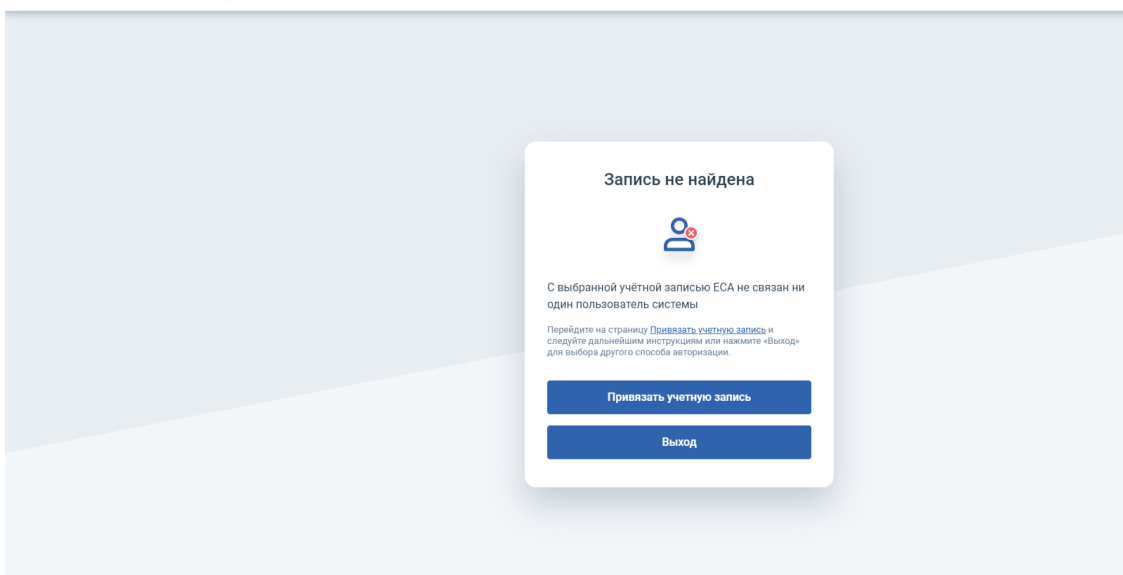
Шаг 2. Выбираем вкладку Вход для ученика.



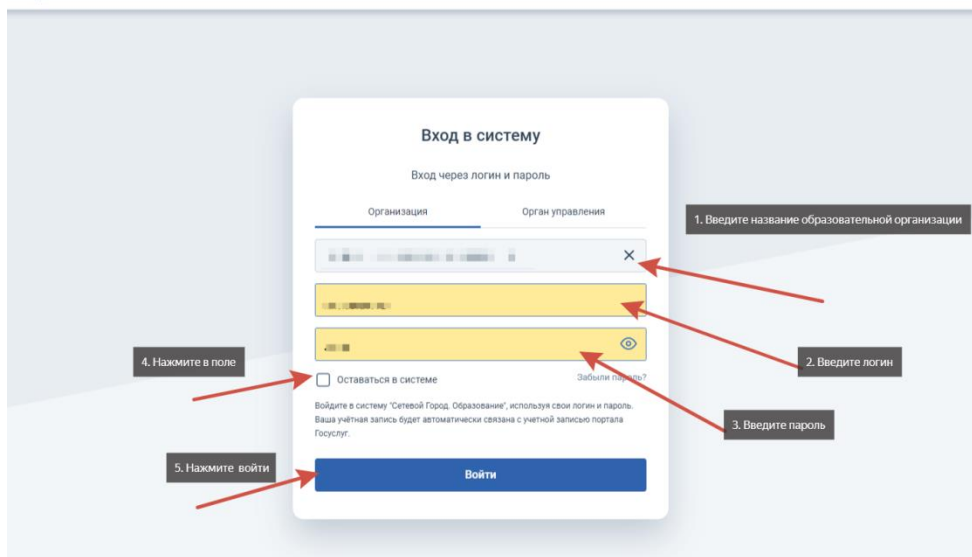
Войти в ГИС "Современное образование Ленинградской области"



В открывшемся окне платформа предложит Привязать учетную запись.

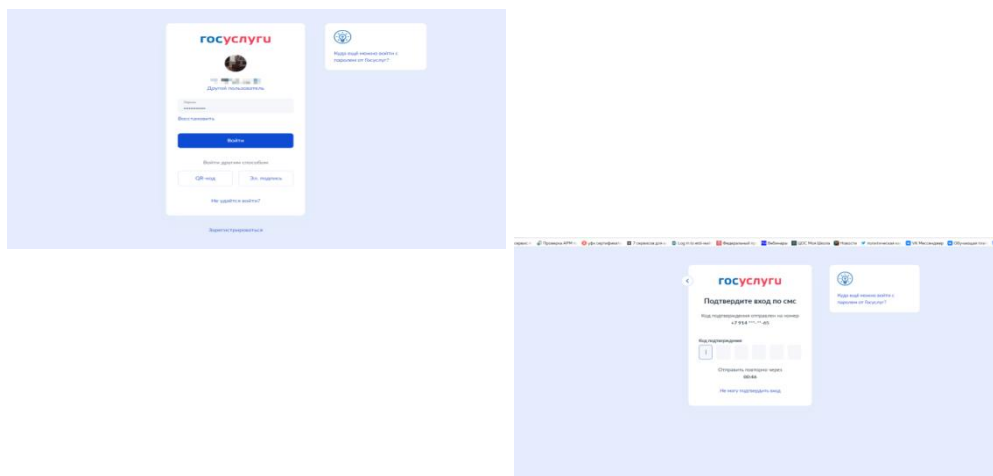


Шаг 3. Нажав на вкладку **Привязать учетную запись**, откроется окно ввода логина и пароля для входа в Электронный дневник школы, в которой обучается ученик. Необходимо ввести логин и пароль, выданный ранее ученику администратором школьного Электронного дневника.



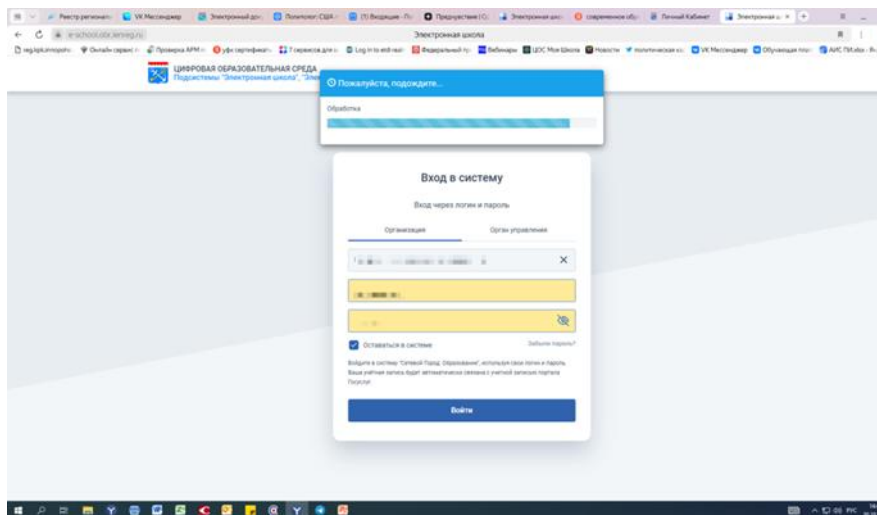
Шаг 4. Введите наименование образовательной организации, логин и пароль; нажмите в поле оставаться в системе; нажмите Войти.

Откроется окно для ввода логина и пароля на портале ЕПГУ.



Шаг 5. Вводится логин и пароль от портала ЕПГУ ученика. После получения и ввода шестизначного кода Вы перейдете на страницу Электронного дневника.

Вам будет предложено немного подождать, пока происходит привязка.



Шаг 6. Далее Вам будет предложено выбрать контрольный вопрос (это не обязательный шаг). Нажав кнопку продолжить, вы попадаете в свой Электронный дневник.

